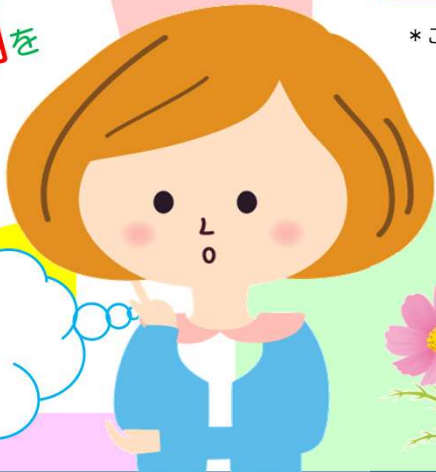


福祉への**転職・就職**をご検討中の方に**朗報!**
県内・介護施設への就労と同時に、この研修を
受講される方の**受講料・就職準備費用を**
無利子で借入できます

*詳細は「福井県社会福祉協議会」へ
(一定条件・定員枠有)

介護に
挑戦して
みようかな...



話題の「Zoom」で
授業が受けられます*

*ご希望の方にはZoomでの受講が可能です。
但し、実技演習は通学となります。

春からの介護職
就職にむけた
**受講生
募集**

〈応募定員〉

20名

(定員に達し次第、募集終了)

受講条件

全日程を受講できる方
生協組合員*3

応募方法

ホームページの
「申込フォーム」より
直接、申込み頂くか
申込用紙をダウンロードし
「郵送」もしくは「メール」にて
お申し込みください

研修会場

県民せいきょう
ハーツ物流センター 2階
福祉研修室
(福井市重立町28-40)

介護職員初任者研修

(旧 ヘルパー2級)

〈一般〉*1

65,500円

(テキスト代・税込 入学金不要)

県民せいきょう
〈就職支援〉*2

0円

(研修前に採用されることが条件)

〈通学スクーリング日程〉

週2回 火・金 開催
(9:30~16:45)

12/3・6・10・13
12/17・20

1/17・21・24・28

2/4・7・14

3/7

+ 実習2日間

介護で働く前
に適性を確認
できる実習
有り!



スマホやLINEで
二次元コードを読んで応募を!

★詳しくは↓★

〒910-8557 福井市開発5丁目1603番地
福井県民生活協同組合 福祉事業部
研修担当 橋谷・八木

0776-52-8466

<https://www.fukui.coop/care/>

No.003408

- *1:「一般」修了後、希望により面接を行い諸条件を満たせば、生協に就業することが可能です。
また修了後3か月以内に就業が決定すれば、還元金(25,000円)を受け取ることができます。
- *2:「県民せいきょうの就業支援」をご希望の方は、生協への就業が条件となります。
(事前面接及び選考の都合上、11月中旬までにご連絡ください。)
- *3:現在、組合員でない方も組合員となっていただくことで、受講が可能となります。
また御家族(同一世帯)に組合員ご本人様がいらっしゃる場合、新たに加入いただく必要はございません。

